

La G-COAT 415 es una máquina capaz de emulsionar ambas caras de la malla de manera segura y rápida, en cualquier espesor o calidad de la capa



**G-COAT 415**

**Grünig**

Grünig-Interscreen AG  
Ringgenmatt 14  
CH-3150 Schwarzenburg  
Switzerland

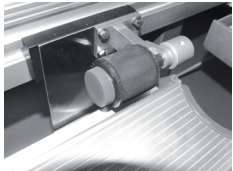
Phone +41 31 734 2600  
Fax +41 31 734 2601  
[www.grunig.ch](http://www.grunig.ch)  
[mail@grunig.ch](mailto:mail@grunig.ch)

# G-COAT 415

## Máquina de emulsión automática MODULAR



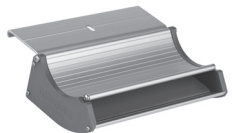
Unidad de mando



Opción R



Opción T



Rasquetas raederas

### Características particulares

- Reproducibilidad segura de los resultados de emulsión mediante un proceso de emulsión directo húmedo sobre húmedo (tolerancia +/- 1µ)
- Método de construcción modular en varias versiones (carga frontal o lateral, configuraciones IN-LINE)
- Manejo fácil y introducción de todos los parámetros mediante un terminal con pantalla táctil-pantallas
- 100 programas libremente configurables están a disposición
- Sistema de medición de la longitud para la detección de los tamaños de las pantallas y el control de la posición de emulsión
- El accionamiento separado de las dos rasquetas raederas de emulsionar permite emulsionar la malla desde la cara regleta, la cara de impresión o de ambas caras
- Funcionamiento extremadamente silencioso del carro de emulsión
- Accionamiento de la correa dentada requiriendo un mínimo de mantenimiento, con deslizaderas de material sintético especial

### Versión A10

- Ejecución estándar simple, carga frontal

### Versión A20:

- Carga frontal con base realzada garantizando un manejo óptimo

### Versión A30L:

- Carga lateral de las pantallas con soportes neumáticos arriba y abajo

### Versión A40

- Ejecución IN-LINE para la integración el sistema G-LINE de Grünig

### Versión AL / AR

- Posición del panel de control seleccionable a la izquierda o a la derecha

### Opción EP

- Presión de contacto de la rasqueta, de regulación electro-neumática, garantizando resultados de emulsión óptimos sobre mallas delicadas

Tamaño de pantalla	SB Anchura de pantalla	mm	1000 - 3000
	SH Altura de pantalla	mm	1250 - 5000
	Altura perfil de pantalla	mm	30 - 195
	Espesor perfil de pantalla	mm	25 - 50
Dimensiones	Ancho	mm	SB + 1200
	Altura	mm	SH + 800
	Profundidad	mm	630
Valor de conexión	Voltaje	V	3 x 400+N+PE 3 x 220 + PE
	Capacidad	kW	1-12
	Frecuencia	Hz	50/60
	Aire comprimido	Valor de conexión	Bar
	Consumo de aire	l/min	10
Nivel de presión sonora permanente		dB (A)	< 70

### Opción F

- Módulo de película para la aplicación de película capilar

### Opción MD

- La opción „Diagnóstico de mantenimiento“ permite un diagnóstico inmediato del error y también un mantenimiento remoto gracias al equipo de asistencia técnica de Grünig

### Opción R

- Limpieza automática de los bordes de las rasquetas raederas mediante rodillos de raspado húmedos

### Opción RB

- Relleno automático de la emulsión de revestimiento

### Opción RD

- Amortiguación del movimiento de acercamiento de la rasqueta raedera, garantizando un revestimiento suave de mallas de acero

### Opción S

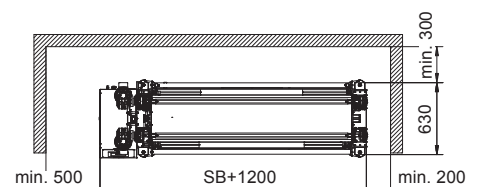
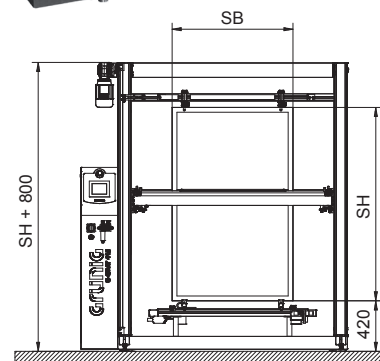
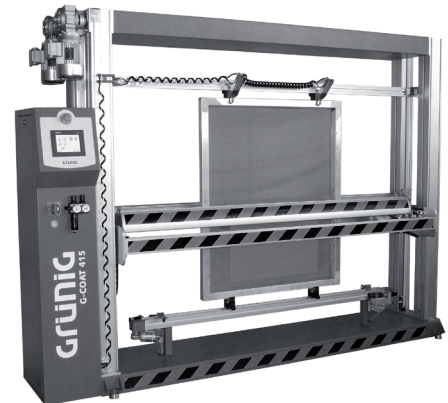
- Soporte de pantallas neumático superior asegurando una fijación óptima de las pantallas

### Opción T

- Secador automático de aire caliente para el secado intermedio durante la estructuración de las capas. La velocidad y la cantidad de recorridos pueden programarse según las necesidades

### Opción Z

- Dispositivo de fijación adicional para tratar dos pantallas simultáneamente



La máquina cumple con las directivas UE para máquinas (conformidad CE)

Modificaciones técnicas reservadas  
Todas las medidas en mm  
Febrero 2020