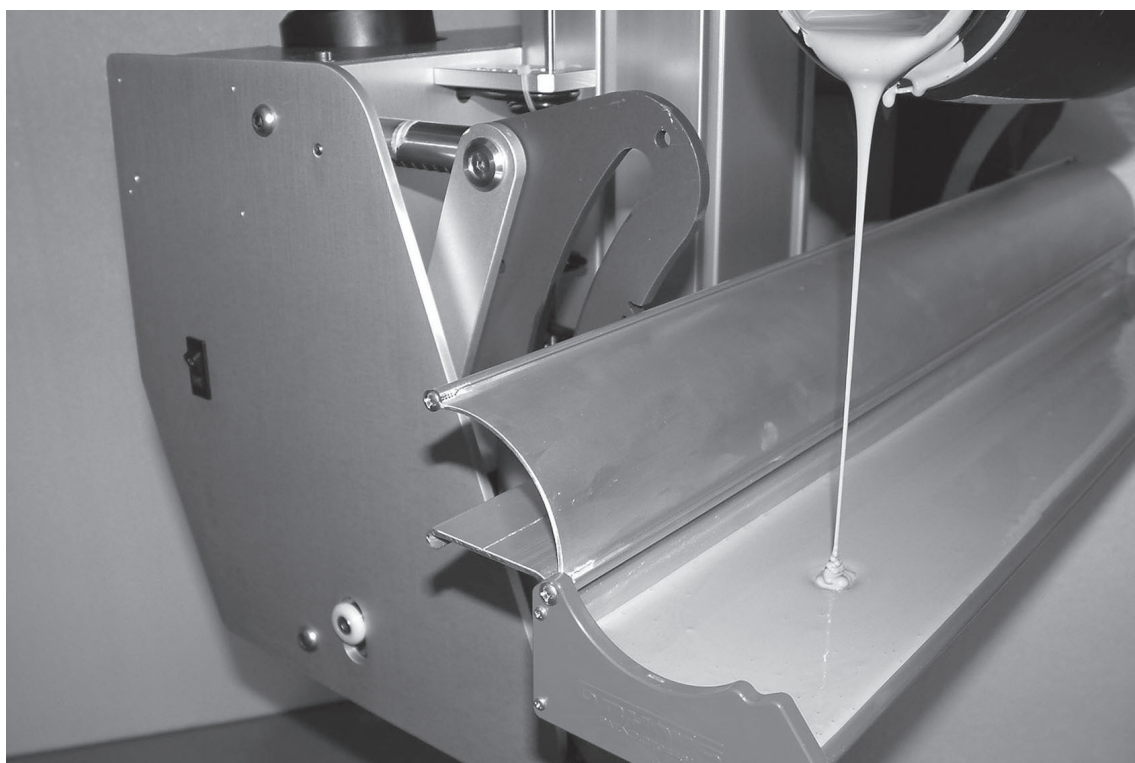


La G-COAT 401 brevetée vous offre une cuve d'enduction avec différents rayons et un bord échangeable unique en son genre



G-COAT 401

Grünig

Grünig-Interscreen AG
Ringgenmatt 14
CH-3150 Schwarzenburg
Switzerland

Phone +41 31 734 2600
Fax +41 31 734 2601
www.grunig.ch
mail@grunig.ch

G-COAT 401

Cuve MODULAR Pat. no.0794461

Caractéristiques particulières

- Les exigences à remplir par les formes imprimantes modernes augmentent pratiquement de jour en jour. Jusqu'à présent, des formes imprimantes de première qualité ne pouvaient être obtenues qu'en utilisant du film capillaire très coûteux. En plus, les processus de pose à la lumière toujours plus modernes exigent une épaisseur extrêmement constante des couches, une des conditions préalables qui est indispensable pour assurer une fabrication efficace.
- Pour les raisons susmentionnées, et sur la base de notre longue expérience, nous avons développé la génération de cuves G-COAT 401 tout à fait nouvelle.
- Les cuves d'enduction G-COAT 401 peuvent être utilisées non seulement comme des cuves d'enduction manuelles, mais également sur toutes les machines d'enduction automatiques de Grünig.
- Le concept se base sur un système modulaire se composant de plusieurs éléments individuels qui sont combinés selon les besoins particuliers et l'application prévue.

Les composants suivants sont à disposition:

Profil de base

- La longueur maximale du profil de base en aluminium éloxé est de 7100 mm.

Couvercle de protection

- La version standard de toutes les cuves d'enduction ayant une longueur maxi. 2000 mm est équipée de couvercles antipoussière rabattables TOP-COVER.

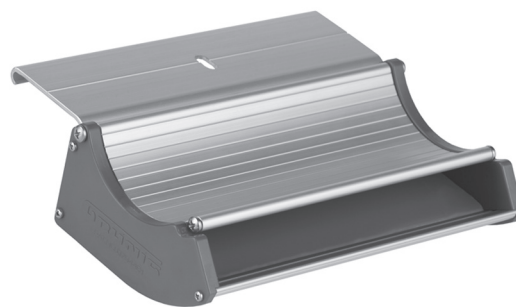
Arête d'enduction

- Notre gamme d'arêtes d'enduction en aluminium MULTI-RADIUS vous offre le libre choix entre les rayons suivants: 0,25 / 0,50 / 0,75 et 1,00 mm; elles sont confectionnées tout simplement en glissant les arêtes sur le profil de base. Cette gradation fine des rayons permet d'atteindre un très haut degré de précision lorsqu'il s'agit de commander l'application des couches; il est possible de réaliser n'importe quelle couche de copiage, tout en réduisant le travail d'enduction à un minimum. Ce système permet d'atteindre une qualité optimale en ce qui concerne les tolérances d'épaisseur des couches et de la rugosité de la surface. Il ne contribue non seulement à réduire les frais, mais également à optimiser le processus de fabrication.

Type 1: Arête d'enduction avec 2 rayons
r = 0,25 / 0,75 mm

Type 2: Arête d'enduction avec 2 rayons
r = 0,50 / 1,00 mm

- La longueur maxi. des arêtes d'enduction en aluminium éloxé est de 7100 mm.
- Au cas où vous commandez des arêtes d'enduction de rechange ensemble avec la cuve G-COAT 401, ces dernières peuvent être remplacées à une date ultérieure.

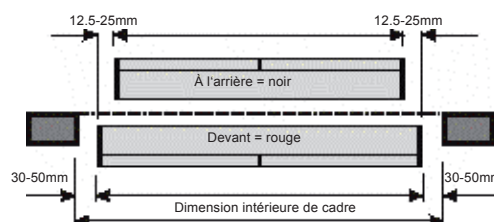


Matériel	Profil de base Arête d'enduction Couvercle de protection	profil d'alu. EX-043 profil d'alu. EX-050 profil d'alu. EX-043
Rayon de cuve	Arête d'enduction	type 1: 0,25 / 0,75 mm type 2: 0,50 / 1,00 mm
Traitement de	Profil de base Arête d'enduction Couvercle de protection	éloxé naturel éloxé naturel éloxé naturel
Rectitude du profil de base		Rectifié 0,4 mm/m
Contenu de la cuve	Capacité	1,2 lt/m
Bout de cuve Aluminium éloxé	Bout rouge Bout noir	Côté raclet Côté impression

Lors d'une commande, veuillez spécifier la largeur max. de la cuve. Les valeurs de référence sont les suivantes:

Mesure intérieure de l'écran de max. 2060 mm
Mesure intérieure du cadre -60 mm = cuve rouge (côté raclet RS)
Mesure intérieure du cadre -85 mm = cuve noire (côté impression DS)

Mesure intérieure de l'écran de max. 7100 mm
Mesure intérieure du cadre -100 mm = cuve rouge (côté raclet RS)
Mesure intérieure du cadre -150 mm = cuve noire (côté impression DS)



Toutes les mesures en mm



La machine correspond aux directives de l'UE pour machines (conformité CE)

Sous réserve de modifications techniques

Mai 05